

Zarządzenie nr 1/2016
Dyrektora Gminnego Centrum Kultury
w Solcu - Zdroju
z dnia 30.08.2016r.

w sprawie Regulaminu Organizacyjnego Gminnego Centrum Kultury w Solcu - Zdroju

Na podstawie art. 13 ust. 3 Ustawy z dnia 25 października 1991 r. o organizowaniu i prowadzeniu działalności kulturalnej (Dz.U. 2012 nr 0 poz. 406) oraz § 10 Statutu Gminnego Centrum Kultury przyjętego Uchwałą nr XXIV/126/2000 Rady Gminy Solec – Zdrój z dnia 29 grudnia 2000 roku

Zarządza się co następuje:

§1

Nadaje się Regulamin Organizacyjny Gminnego Centrum Kultury w Solcu – Zdroju w brzmieniu określonym w załączniku nr 1 do niniejszego zarządzenia.

§2

Zarządzenie wchodzi w życie z dniem podpisania.

DYREKTOR
Gminnego Centrum Kultury
w Solcu-Zdroju
mgr Justyna Błaszczyk

**REGULAMIN ORGANIZACYJNY
GMINNEGO CENTRUM KULTURY W SOLCU – ZDROJU**

I. POSTANOWIENIA OGÓLNE

§1

Gminne Centrum Kultury w Solcu - Zdroju (GCK) działa na podstawie:

1. Ustawy z dnia 25 października 1991 r. o organizowaniu i prowadzeniu działalności kulturalnej (Dz.U. 2012 poz. 406)
2. Ustawy z dnia 8 marca 1990 r. o samorządzie terytorialnym (Dz.U. 2015 nr 0 poz. 1515)
3. Ustawy z dnia 27 sierpnia 2009 r. o finansach publicznych (Dz.U. 2013 nr 0 poz. 885 z późn. zm.)
4. Ustawy z dnia 27 czerwca 1997 r. o bibliotekach (Dz.U. 2012 nr 0 poz. 642 z późn. zm.)
5. Statutu Gminnego Centrum Kultury przyjętego uchwałą nr XXIV/126/2000 Rady Gminy Solec – Zdrój z dnia 29 grudnia 2000 r. z późn. zm.)

§2

GCK swoją działalnością obejmuje teren Gminy Solec – Zdrój

§3

1. Siedziba GCK mieści się w Solcu – Zdroju przy ul. Partyzantów 8a.
2. Gminna Biblioteka Publiczna oraz Punkt Informacji Turystycznej mieszczą się w Solcu – Zdroju przy ul. Kościelnej 3.

§4

Niniejszy regulamin określa w szczególności strukturę organizacyjną GCK.

I. STRUKTURA ORGANIZACYJNA

§1

W strukturach organizacyjnych GCK występują również:

1. Gminna Biblioteka Publiczna
2. Punkt Informacji Turystycznej

§2

1. a) W CGK tworzy się następujące stanowiska pracy:

- Dyrektor
- Instruktor muzyki
- Instruktor ds. upowszechniania kultury
- Instruktor ds. organizacji imprez
- Księgowa
- Instruktor ds. sportu
- Animator kultury
- Sprzątaczką

- b) W Gminnej Bibliotece Publicznej tworzy się stanowiska pracy:

- Bibliotekarz

- c) W Punkcie Informacji Turystycznej tworzy się stanowiska pracy:

- Pracownik administracyjno – biurowy

2. Schemat organizacyjny stanowi załącznik nr 1 do niniejszego Regulaminu.

§3

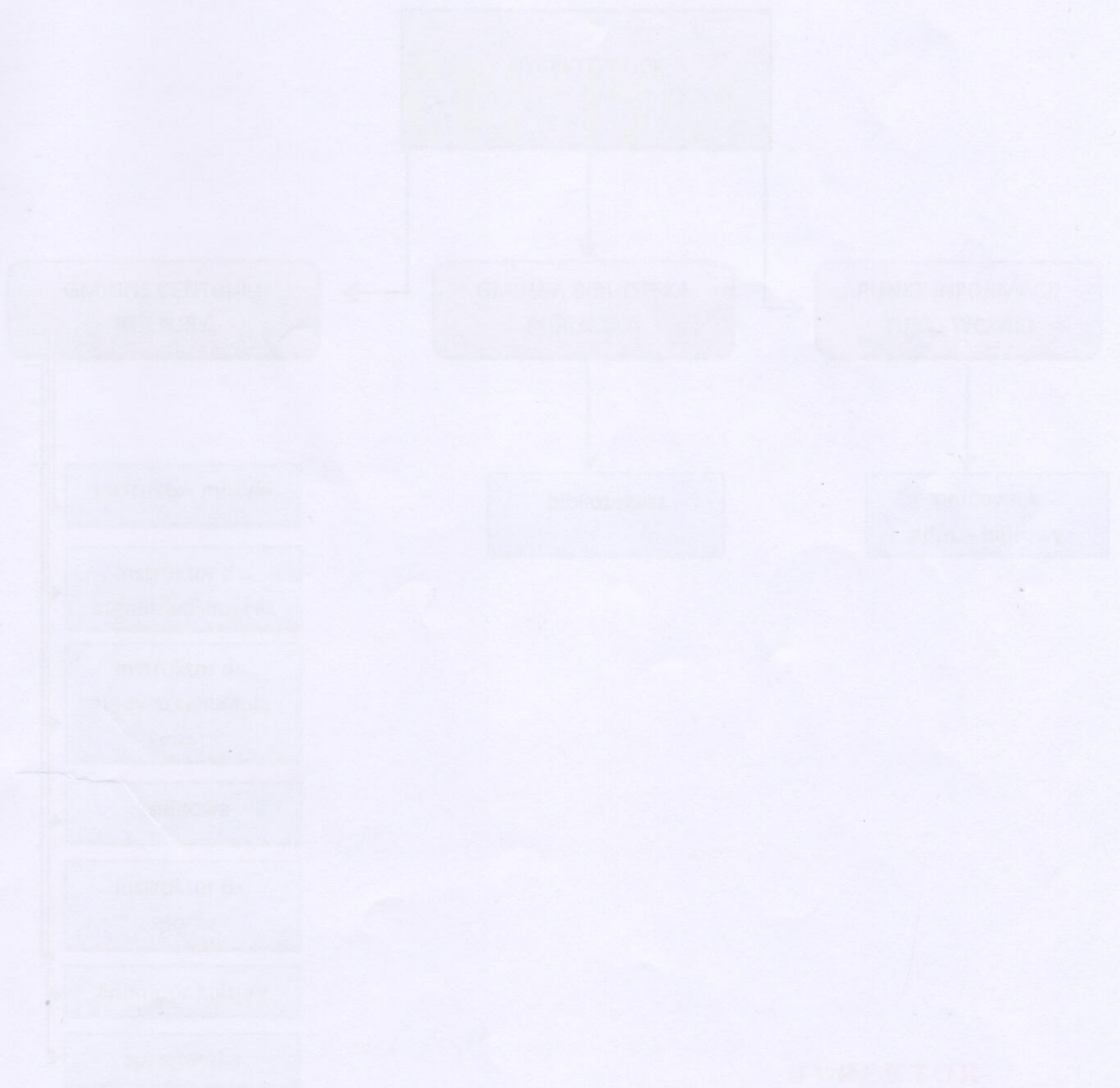
1. Zadania pracowników określa Statut GCK oraz zakresy czynności znajdujące się w aktach osobowych poszczególnych pracowników.

2. a) W przypadku dłuższej nieobecności dyrektora upoważnia się instruktora ds. upowszechniania kultury do działania w zastępstwie dyrektora w celu zapewnienia prawidłowego funkcjonowania instytucji.

b) osoba upoważniona otrzyma imienne pełnomocnictwo wydane przez dyrektora GCK.

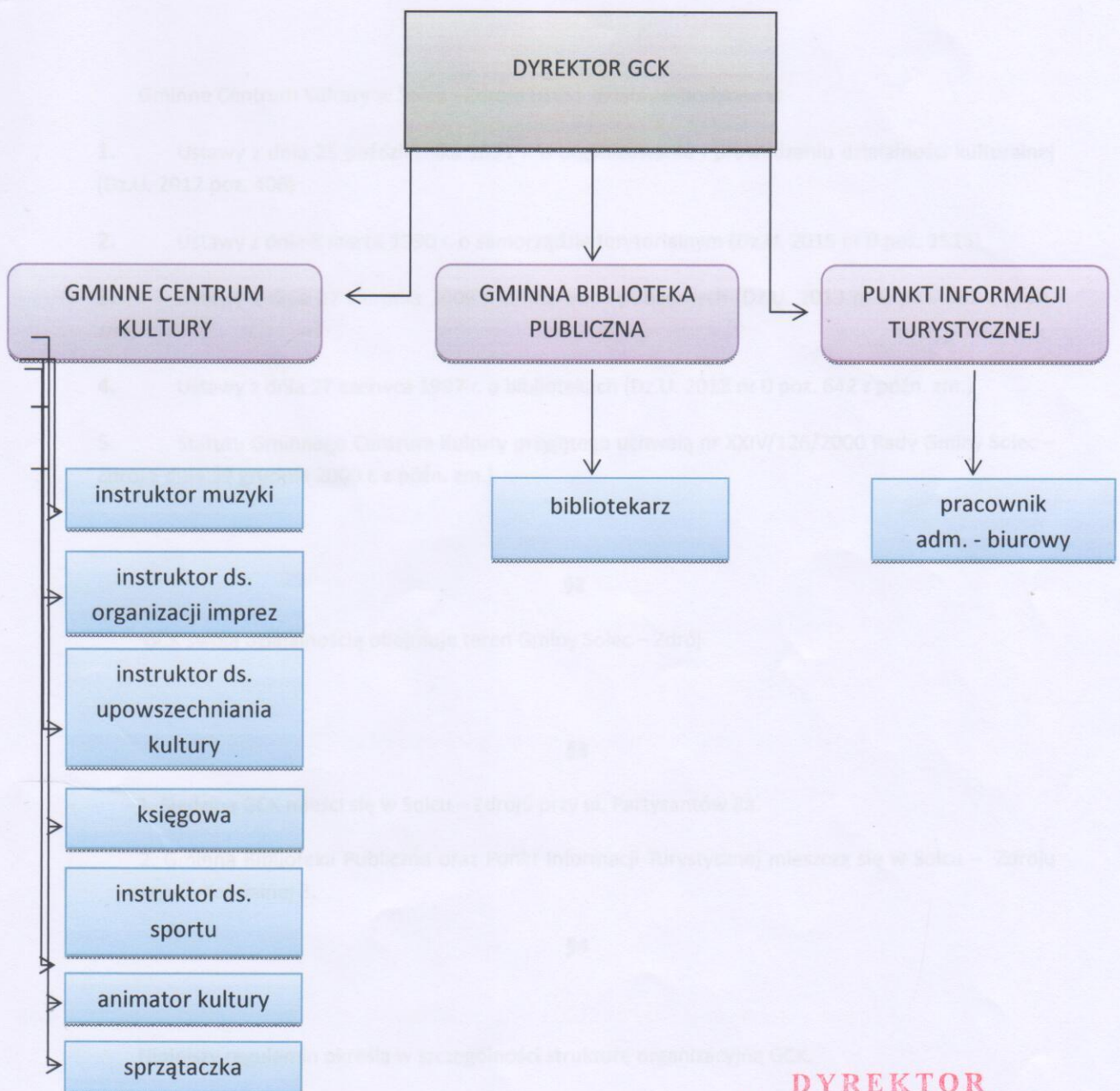
DYREKTOR
Gminnego Centrum Kultury
w Solcu-Zdroju
mgr Justyna Błaszczak

SCHEMAT ORGANIZACYJNY
GMINNEGO CENTRUM KULTURY W



Załącznik nr 1
do regulaminu organizacyjnego
Gminnego Centrum Kultury
w Solcu – Zdroju

**SCHEMAT ORGANIZACYJNY
GMINNEGO CENTRUM KULTURY W SOLCU – ZDROJU**



DYREKTOR
Gminnego Centrum Kultury
w Solcu-Zdroju
mgr Justyna Błaszczyk